

# PASO A PASO PARA EL REGRESO GRADUAL, PROGRESIVO Y SEGURO GRADO 6°



## ETAPA 1: LLENAR ENCUESTA DE SINTOMAS

Antes de salir de casa, tus padres deben diligenciar la encuesta de síntomas que encontrarás aquí:  
<https://forms.gle/D6Y7zJorEgoU34aa6>

## ETAPA 2: PREPARA KIT DE BIOSEGURIDAD

No olvides llevar:  
Dos tapabocas  
Toalla de manos  
Gel Antibacterial.

Bolsa sellopack para guardar el tapabocas



## ETAPA 3: PREPARA TUS UTILES ESCOLARES

Debes llevar:  
Colores  
Tijeras  
Pegante

**Nota:** recuerda que por tu seguridad no debes compartir tus útiles con los compañeros



## ETAPA 4: LLEVA TU REFRIGERIO

Es importante que lleves tus alimentos para el refrigerio. En el colegio no se está presentando servicio de cafetería.



## ETAPA 5: LLEGADA AL COLEGIO

Ingreso por la calle 26  
Registra tus datos  
Lavado de manos  
Distanciamiento social  
Uso correcto de tapabocas nariz y boca



### NO OLVIDES:

- IR EN SUDADERA DEL COLEGIO,
- Debes lavarte las manos cada dos horas.
- Mantener bien puesto tu tapabocas
- Mantener el distanciamiento social

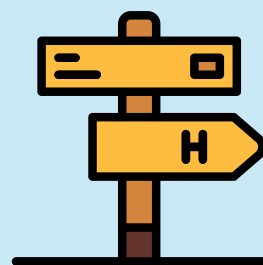


# PLANEACIÓN



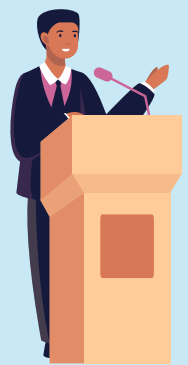
**6:40 - 7:00 INGRESO**

**7:00 - 7:30 BUENOS DÍAS E INDICACIONES DE BIOSEGURIDAD. PATIO DOMINGO SAVIO**



**7:30 - 8:30 DINÁMICA DE INTEGRACIÓN - ZONA VERDE P. CARLOS DELGADO**

**8:30 - 8:50 CANCIÓN PEGÓGICA DEL LAVADO DE MANOS.**



**8:50 - 9:00 BIENVENIDA DEL SEÑOR RECTOR.**

**9:00 - 10:00 EUCARISTÍA - CAPILLA**



**10:00 - 10:20 REFRIGERIO**

**10:20 - 12:00 ACTIVIDAD RECREATIVA Y RUTA DE OBSERVACIÓN**



**12:00 - 12:15 EVALUACIÓN ACTIVIDAD**

**12:15 - 12:20 SALIDA**

